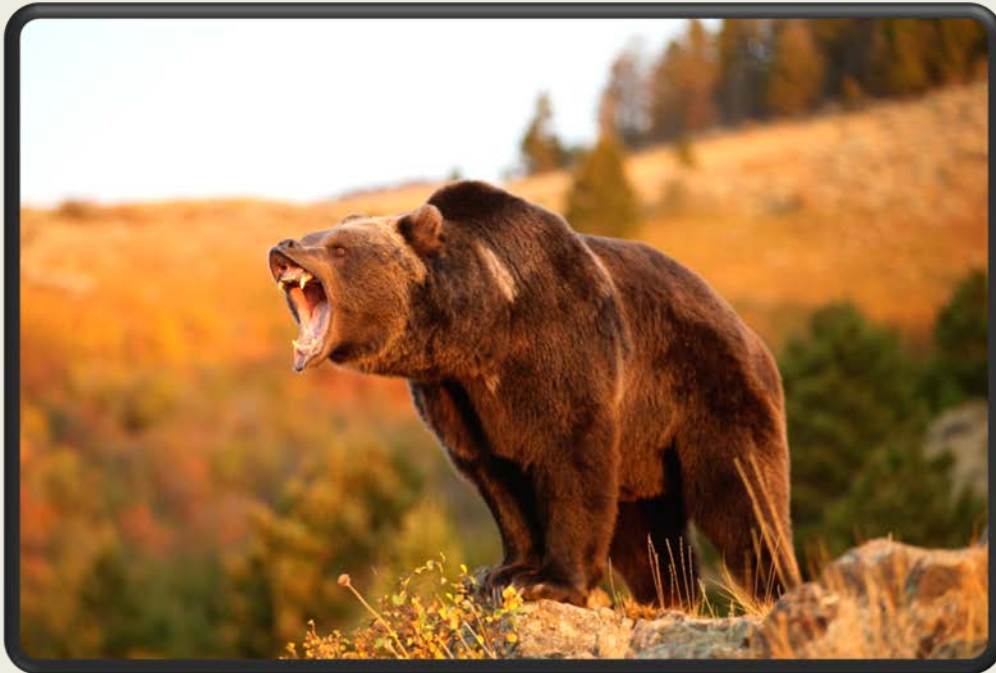




Grizzlybeer.



Goede stofwisseling; Intelligent; Kracht; Betrouwbaarheid; Dubbelzinnigheid; Bescherming; Eigen territorium; Winterslaap (dit betekent: Projecten en ideeën worden uitgesteld tot betere tijden zich voor doen.); Zelfkennis; Bewustwording van krachten van het onbewuste; Moed; Tijd om je innerlijke kracht naar buiten te brengen en onderzoek de mogelijkheden; Dromen; Innerlijk weten; Heling; Eenzaamheid; Transformatie; Geduld; Luisteren; Kritisch; Introspectief; De beer doet ons eraan herinneren dat zodra we op de achterste poten staan we een beter uitzicht hebben en een autoritaire uitstraling kunnen neerzetten; Uitgebalanceerd; Tijd van belangrijke leringen en paranormale kracht; Wijsheid; Dood en wedergeboorte; Doorzettingsvermogen; (niet snel) Agressief; Oprechtheid; Observatie; Overlevingsgeest; Communiceren met de grote spirit; Tijd om te kalmeren, te ontspannen en je leven te ontgiften; Liefde; Warmte; Humor; Rustig; Zorgzaam; Verdraagzaamheid.

