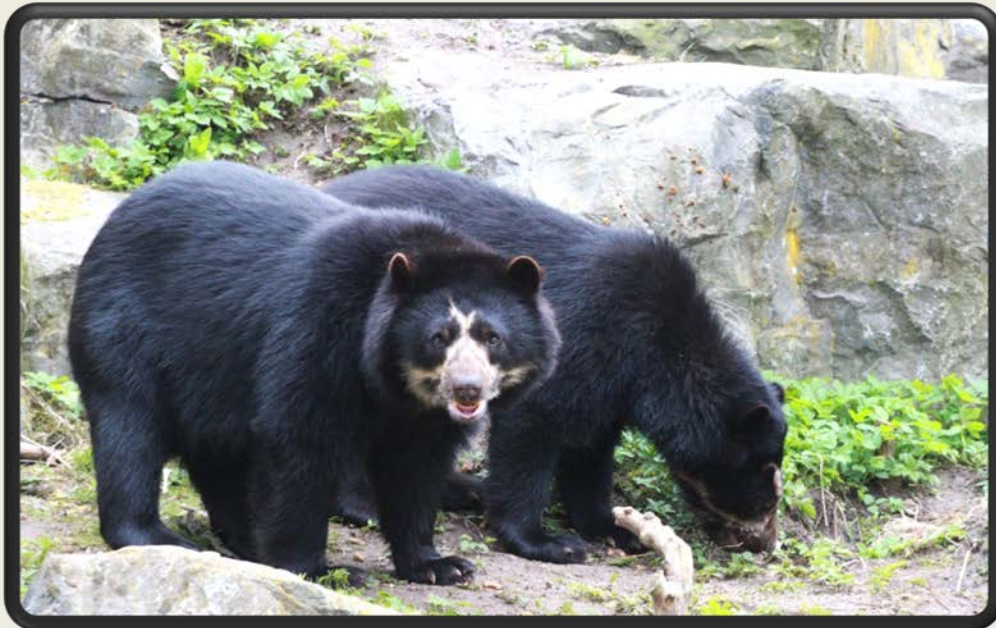




Brilbeer.



Sociaal; Solitair; Eigen territorium; Soms elkaar liever ontlopen; Tijd van transformatie door het juiste masker op te zetten; Denk goed na als je op het punt staat ergens in te springen zonder dat je er genoeg informatie over hebt;

Vrolijkheid; Vasthoudendheid; Zuivering; Behendigheid; Vermomming; Onderzoekend; Voorzichtig; Kracht; Betrouwbaarheid; Bescherming; Moed;

Tijd om je innerlijke kracht naar buiten te brengen en onderzoek de mogelijkheden; Dromen; Innerlijk weten; Heling; Eenzaamheid; Transformatie; Geduld; Luisteren; Kritisch.

